

主动出击！SAKAI奔赴沪武高速， 以精准维护护航基建进度！

上午8点20分，酒井工程机械(上海)有限公司的4人售后服务小队准时启程。

此次我们主动奔赴沪武高速某一段施工项目现场——作为连接长三角与中部地区的交通动脉，该路段拓宽工程正处于关键推进阶段，而酒井的压路机(SW888ND-1及SW888S-2机型)已在此连续高强度作业多日。为确保设备始终保持最佳工况，助力客户高效推进施工进度，公司主动安排此次上门“体检+ 维护”服务，以主动服务前置保障，践行“配合客户完美售后”的承诺。



沪武高速扩建工程



主动护航：以预判式服务守好施工“进度关”

在高等级公路施工中，压路机的稳定运转直接关系到沥青摊铺效率与路面质量。酒井深知，优质的服务不仅是“有求必应”，更是“未雨绸缪”——此次主动上门，正是基于对设备作业周期的专业预判，提前排查潜在隐患，避免因设备维护不及时影响工期。



此次服务的两台明星机型——SW888ND-1与SW888S-2均为13-15吨级压路机，不仅能满足一般沥青摊铺后的碾压作业，还在薄层摊铺、隧道摊铺、桥梁摊铺、改性沥青摊铺或排水性摊铺等压实作业中有着出色的表现。其中SW888S-2符合国四(GB-4)排放标准，在设计时很好地兼顾了操作的舒适性与安全性，并且提供七种作业模式，助力高效施工！

2

精细维护:主动出击,把服务做到实处

上午 10 点,售后团队抵达施工现场。

团队成员立刻分工展开工作,每一项操作都围绕“精准、全面”展开:

1. 水箱清理:为设备“解渴”

长期作业中,灰尘与水杂质混合沉积,易堵塞水路。同事们用高压水枪进行冲洗、清理滤网,直至水流排出的清澈且均匀。

2. 液压油的检查与补充:给设备“强肌”

查看液压油液位并及时补充专用液压油,进行转向调试,保障压路机轴体摆动的灵活度。

3. 洒水喷嘴疏通与线路检测:为设备“明目”

洒水系统是沥青摊铺的“辅助关键”,我们拆解两台设备的洒水喷嘴并疏通堵塞的小孔,再测试出水效果,确保水流均匀喷洒滚筒。逐一检测全车线路,确保绝缘层完好、设备正常运转,从细节处杜绝电路隐患。





整个维护过程紧凑高效,此次主动上门,不仅让设备恢复最佳状态,更用行动证明酒井“以客户需求为核心,主动完善售后”的服务理念。

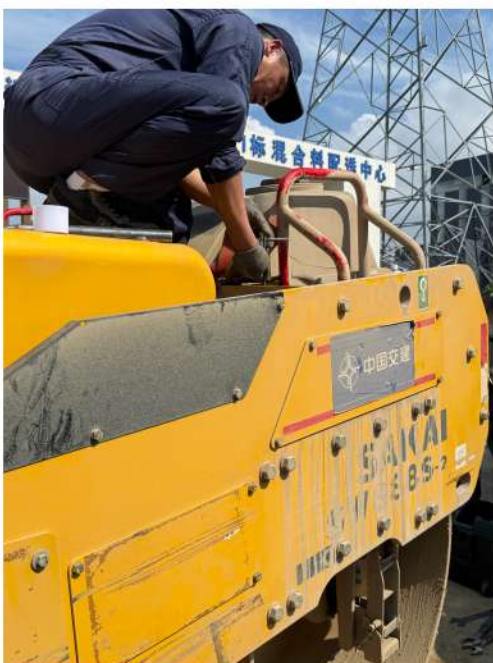
3

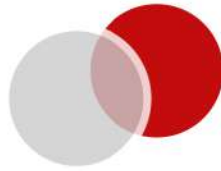
并肩坚守:高温下的服务初心

当日正午气温飙升至35°C,沥青路面经暴晒后地表温度突破60°C,热浪裹着沥青味扑面而来。

镜头里,同事们的身影格外清晰:为检修车辆,他们半跪在滚烫的地面上、钻进狭窄的驾驶室底部,后背的工作服很快被汗水浸透,却始终专注于每一个细节。

现场施工人员同样在高温中坚守,指挥车辆、监测路面,与我们一同为工程进度努力。正是这份共同的坚守,让酒井的主动服务更具意义——我们用专业维护为设备护航,他们用辛勤劳作推进工程,最终共同朝着“高效完工”的目标迈进。





从主动预判设备需求,到上门精细维护,

酒井始终坚信:

售后不是“后续环节”,而是“前置保障”。

未来,

我们将继续以“主动出击”的姿态,

把完善的服务送到每一个施工一线,

用专业与责任,与客户并肩同行,

让酒井压路机,在更多基建项目中绽放力量.....

